



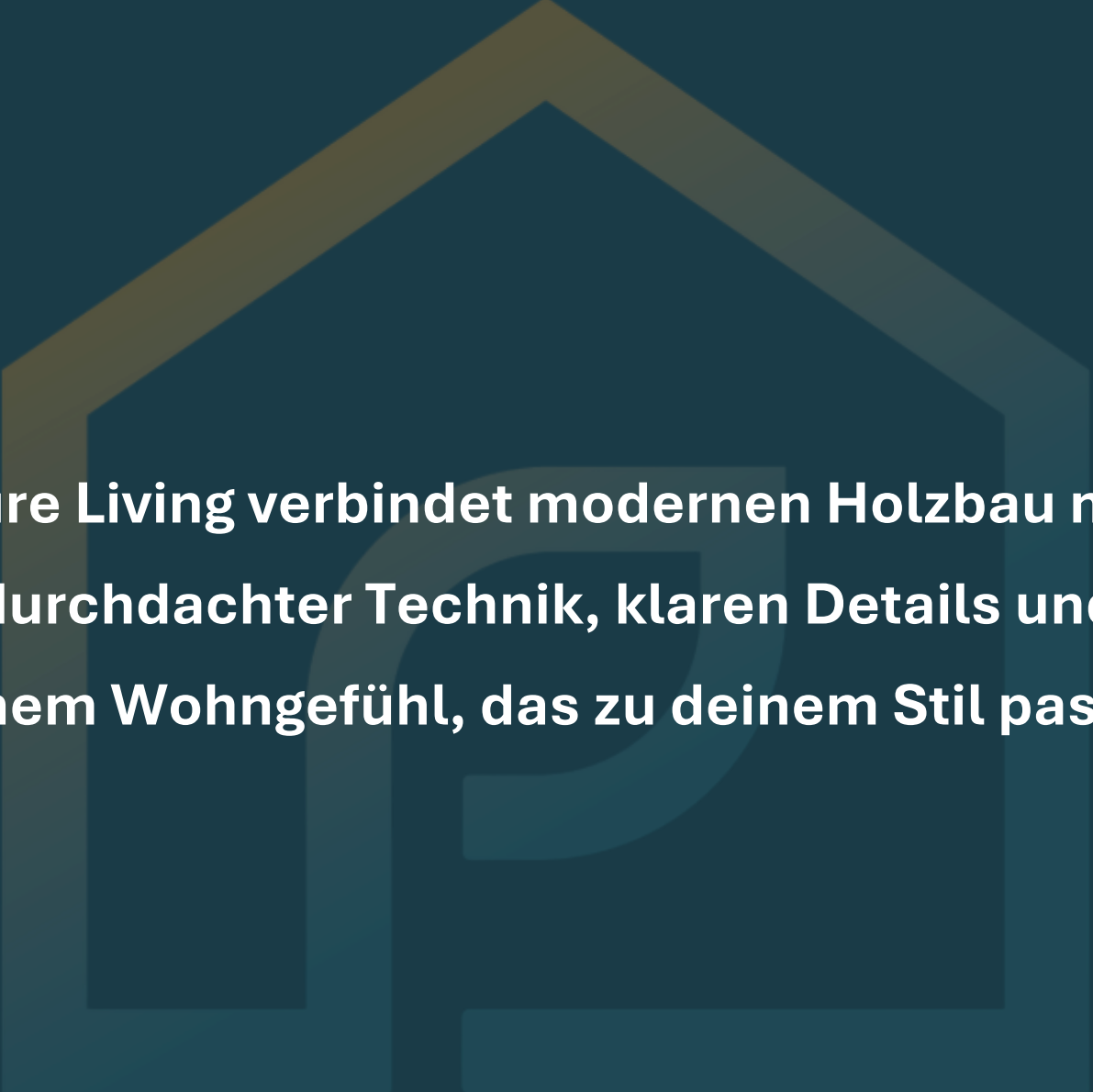
**PURE LIVING**

DEIN LEISTBARES ZUHAUSE.

**Leistbares Wohnen.**  
*Ganz nach deinem Stil.*



**Wohnen, das**  
*sich richtig anfühlt.*



**Pure Living verbindet modernen Holzbau mit  
durchdachter Technik, klaren Details und  
einem Wohngefühl, das zu deinem Stil passt.**

**Deine Vorteile**

*beim Bauen mit Pure Living.*



**Moderne Holzriegelbauweise**



**Fixe Grundrisse**



**Konfigurierbar**



**Alles aus einer Hand**



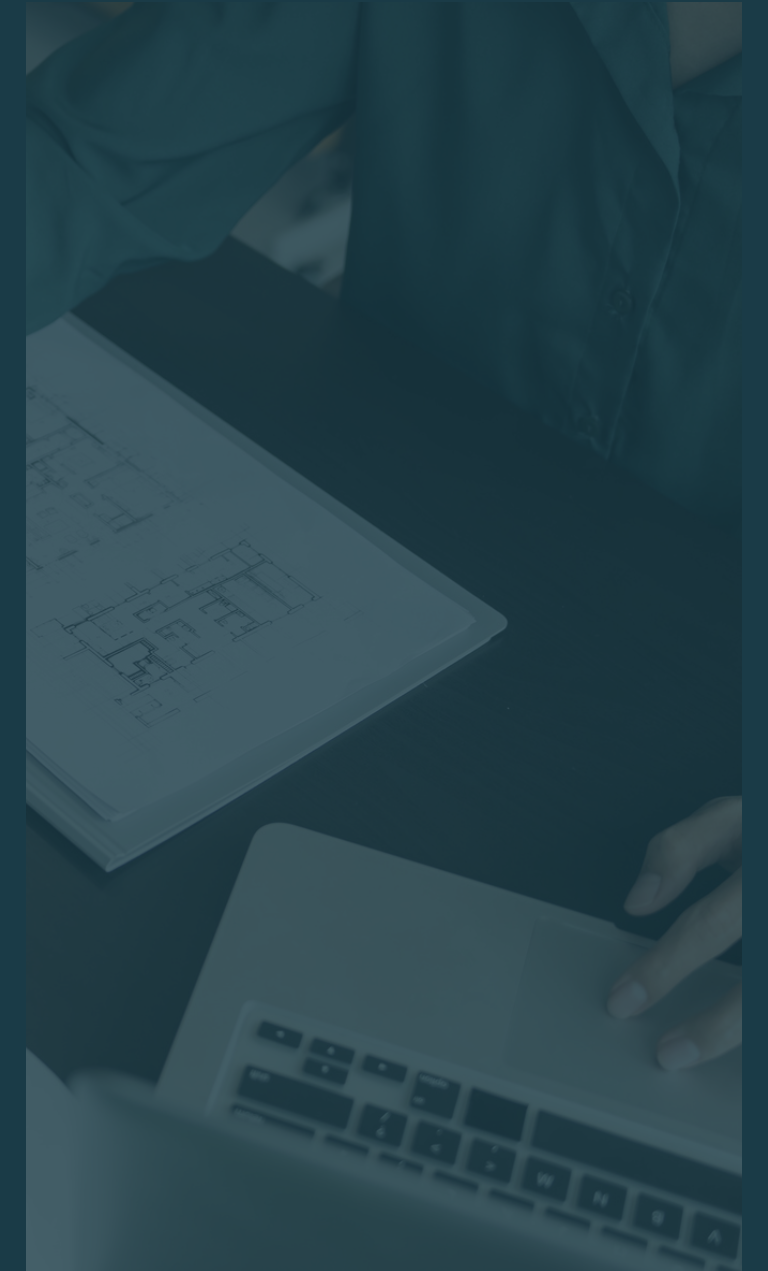
Holzriegelbauweise



Fixe Grundrisse optimal geplant



Konfigurierbar



Alles aus einer Hand



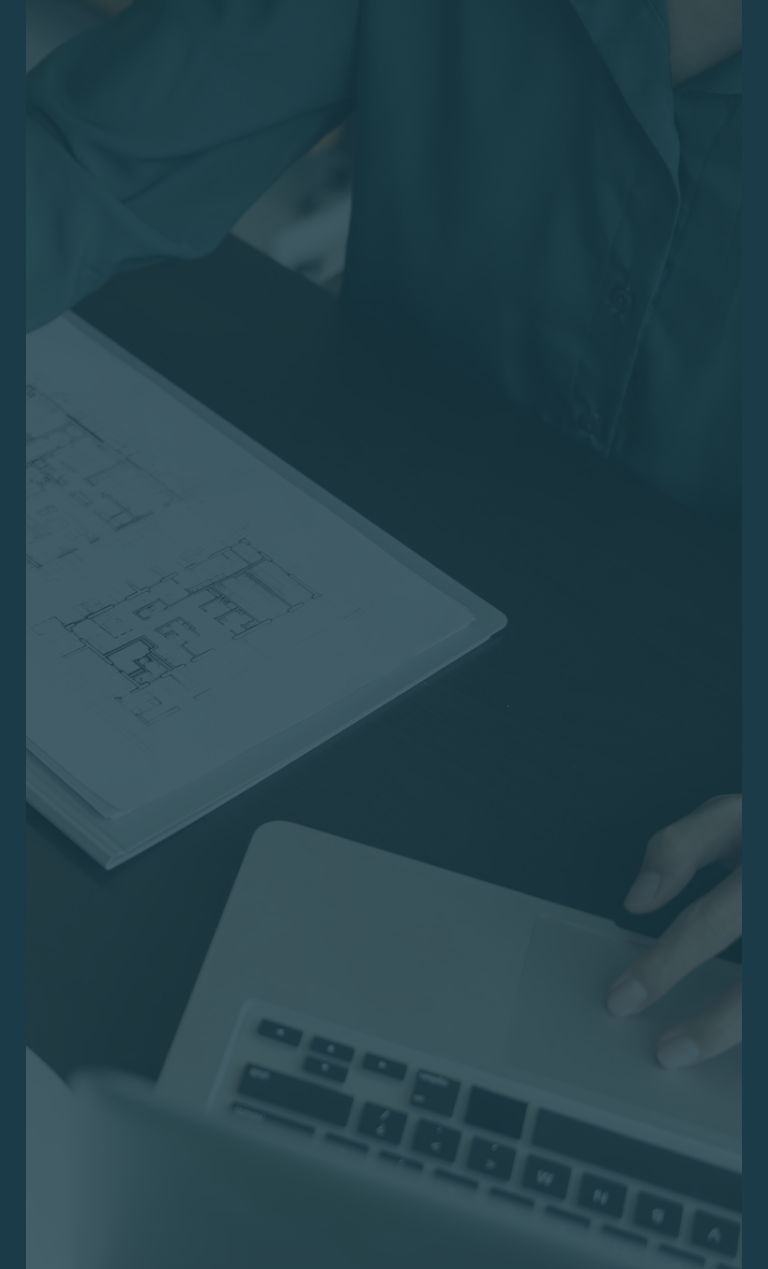
Holzriegelbauweise



Fixe Grundrisse



Farben + Material konfigurierbar



Alles aus einer Hand



Holzriegelbauweise



Fixe Grundrisse



Konfigurierbar



**Alles aus einer Hand**

# All you need

## 142

**Das Modell All You Need 142** von Pure Living ist die Antwort für alle, die keine Kompromisse zwischen stilvollem Design und funktionaler Effizienz eingehen möchten. Mit einer großzügigen Wohnfläche von 142 m<sup>2</sup> beweist dieses Haus, dass moderne Architektur und behagliches Familienleben perfekt Hand in Hand gehen können.

### **Raum für Entfaltung**

Schon beim Betreten wird klar: Hier wurde jeder Quadratmeter klug durchdacht. Das Herzstück bildet der offene Wohn-, Ess- und Kochbereich im Erdgeschoss. Große Fensterfronten lassen das Tageslicht tief in den Raum fließen und schaffen eine fließende Verbindung zur Terrasse und dem eigenen Garten. Ob gesellige Abende mit Freunden oder entspannte Familienzeit. Dieser Bereich bietet den idealen Rahmen für euer tägliches Leben.





### **Rückzugsorte mit Wohlfühlgarantie**

Im Obergeschoss setzt sich das durchdachte Konzept fort. Die klare Raumaufteilung bietet Platz für die ganze Familie: Großzügige Schlaf- und Kinderzimmer und ein modernes Badezimmer schaffen private Rückzugsorte, die Ruhe und Entspannung garantieren. Dank der optimalen Planung lassen sich die Räume flexibel nutzen – ob als Kinderzimmer, Home-Office oder Gästezimmer.

### **Nachhaltig und Wertbeständig**

Pure Living steht für Qualität und Nachhaltigkeit. Das „All You Need 142“ wird in moderner Holzriegelbauweise gefertigt, die nicht nur für ein gesundes Raumklima sorgt, sondern auch höchste energetische Standards erfüllt. Mit einem Fixpreis ab 235.000 € bietet dieses Modell zudem eine verlässliche Kalkulationsgrundlage für euren Traum vom Eigenheim.

Fixpreis ab

€ 235.000

*Preis gilt für die  
Ausbau-Haus Variante*

142

*Quadratmeter*

2

*Geschosse*

5

*bis zu 5 Zimmer*

2

*bis zu 2 Bäder*



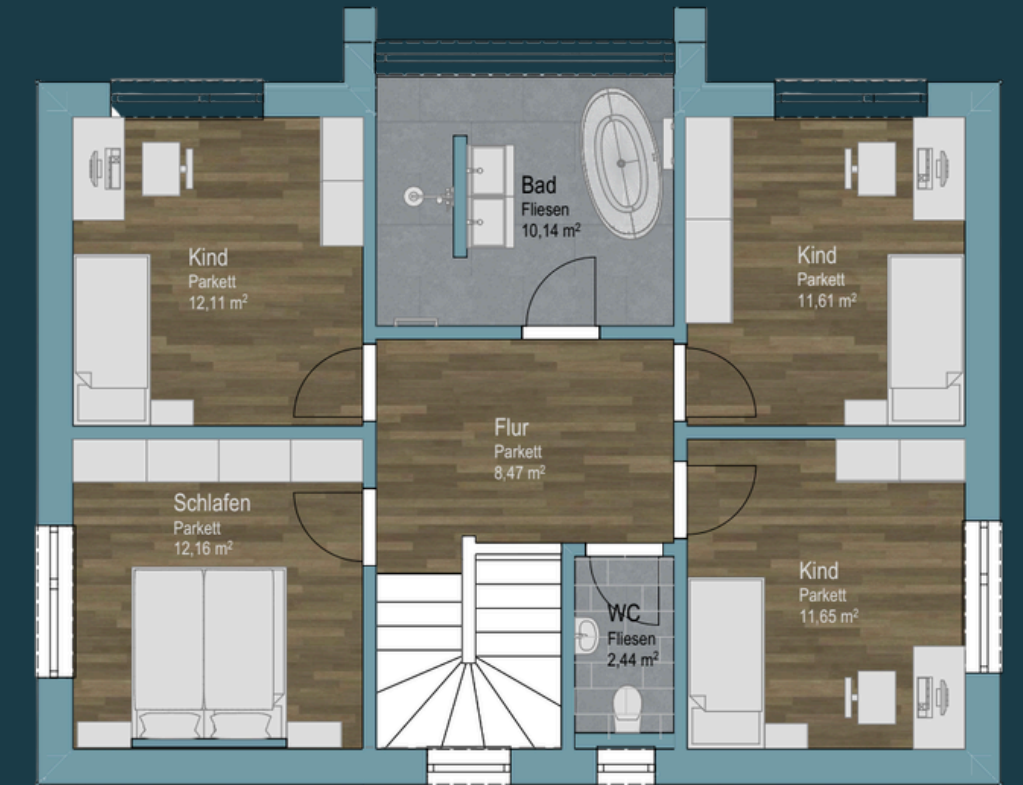
# EG



# DG Variante 1



# DG Variante 2



# Leistungsübersicht

Leistungsübersicht inkl. Montage	Ausbauhaus	Belagsfertig	Bodenplatte	Carport
Einreichplanung	✓			
Energieausweis				
Außenwand Holzriegel, Doppelbeplank mit gedämmter Installationsebene und Putzträgerplatte samt Putz oder Holzschalung U-Wert = 0,11 W/m <sup>2</sup> K	✓			
Innenwände Holzriegel, Doppelbeplankt mit 15m Fermacellplatten und 60mm Dämmung	✓			
Elementdecke mit 220mm Holzbalken, gedämmt und doppelt beplankt und Installationsebene	✓			

Leistungsübersicht inkl. Montage	Ausbauhaus	Belagsfertig	Bodenplatte	Carport
Dachstuhl mit Mansardenausbau 280mm gedämmt mit Installationsebene und Gipskarton U-Wert = 0,15 W/m <sup>2</sup> K	✓			
Dacheindeckung mit Tondachstein und allen Spengler arbeiten sowie Regenrinnen und Abfallrohre in Aluminium beschichtet	✓			
Kunststoff – Alufenster 3-Fach verglast	✓			
Beschattungen (laut Plan) Raffstore/Rollläden	✓			
Außen und Innenfensterbänke	✓			
Aluminium – Eingangstüre mit Stoßgriff	✓			
Holz-Rohbautreppe (geeignet für Parkettstufen)	✓			

Leistungsübersicht inkl. Montage	Ausbauhaus	Belagsfertig	Bodenplatte	Carport
Bauwerksabdichtung zur Bodenplatte/Keller	✓			
Fertige fugenlose Fassade inkl. Gerüstarbeiten	✓			
Montage der Gipskartondecke		✓		
Montage Gipskarton Dachschräge		✓		
Schließen aller Installationsöffnungen		✓		
Elektroinstallation inkl. E-Verteiler und Prüfzeugnis		✓		
Sanitäre Rohinstallation, ab Bodenplatte bis fertige Wanddurchführung.		✓		
Luft-Wasser Wärmepume inkl. Warmwasser		✓		

Leistungsübersicht inkl. Montage	Ausbauhaus	Belagsfertig	Bodenplatte	Carport
Fußbodenheizung EG-OG		✓		
Fußboden Aufbau mit Wärmedämmung und Betonestrich		✓		
Fliesenbeläge und Sanitärausstattung in Bad und WC				
Spachteln, Malen, Bodenbeläge				
Innentüren				
Carport & Geräteraumdach mit Eindeckung				✓
Geräteraum Wände Kalt, inkl. Holzschalung und E-Installation				✓
Kunststoff Fenster & Nebeneingangstüre				✓

<b>Leistungsübersicht inkl. Montage</b>	<b>Ausbauhaus</b>	<b>Belagsfertig</b>	<b>Bodenplatte</b>	<b>Carport</b>
Erdbauarbeiten (Lagerung am Grundstück)			✓	
Unterbau inkl. 100mm XPS Dämmung			✓	
Erdungspaket Edelstahl			✓	
Fäkalkanal und Regenrohre 1m über Bodenplatte			✓	
Stahlbetonbodenplatte Stärke 25 cm inkl. der notwendigen Bewehrung			✓	
waagrechte Abdichtung mit EKV 4 Bitumenbahn			✓	
Luft-Wärme Pumpe Fundament			✓	
<b>Endpreis inkl. MwSt.</b>	<b>€ 325.000</b>	<b>€ 65.000</b>	<b>€ 50.000</b>	<b>€ 40.000</b>

**Du hast Fragen?**

*Wir haben Antworten!*



06582 76120



office@pureliving.at



**PURE LIVING**

DEIN LEISTBARES ZUHAUSE.